

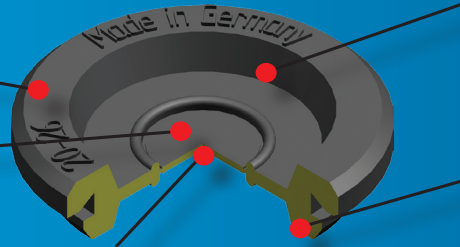


SNAP® - METRIC light

Die platzsparende Leitungsdurchführung mit Pushout Membran.
The space-saving Grommet with Pushout-Membrane.

Ausführungen in EPDM, CR, und Silikongummi.
Available in EPDM, CR and silicone rubber.

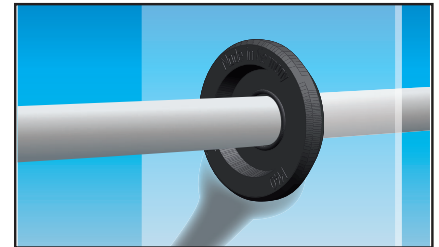
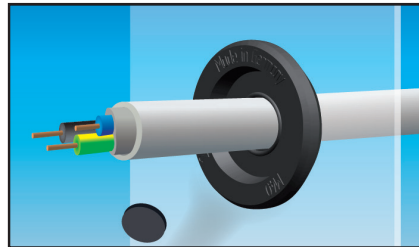
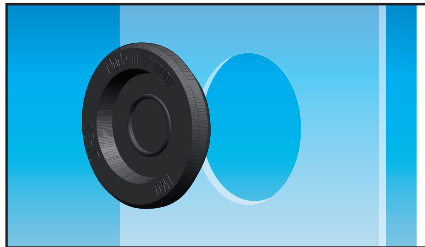
Joystick-Effekt
Joystick-Effect.



Schnelle und einfache Installation.
Easy and fast installation with significant timesaving

Einsetzbar für Wandstärken von 1,0 - 3,5 mm.
Suitable for holes in materials of 1.0 - 3.5 mm thickness.

Membran zum Durchstossen - Ideal zum Nachrüsten von Optionen.
Pierce thin membrane for fitting. Suitable as blind plug for fitting of additional equipment later.



Lieferbar in den Kautschuk-Qualitäten / Available in following qualities / Andere Farben auf Anfrage / Other colours on request					
<p>Made in Germany</p>			EPDM schwarz black	Silikon schwarz black	CR schwarz black
Physikalische Eigenschaften Physical properties	DIN	Einheit Unit			
Härte Hardness Shore A +/- 5 Sh	53505	SH.A	62	65	70
ROHS-Konformität nach ROHS Conformity acc. to 2002/95/EG			JA / YES	JA / YES	JA / YES
Alt-AutoRichtlinie nach ELV-Directive acc. to 2000/53/EG			JA / YES	JA / YES	JA / YES
EU-Richtlinie nach EC-Directive acc. to 2006/122/EG			JA / YES	JA / YES	JA / YES

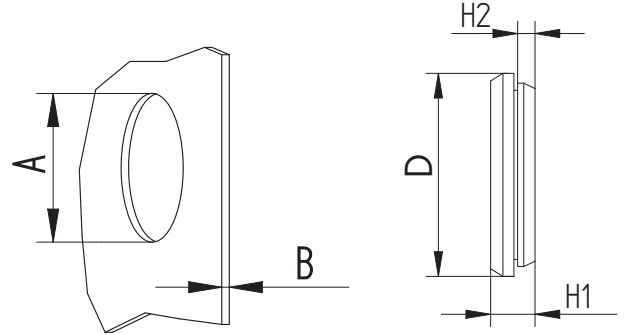
Die Daten wurden an Prüfplatten ermittelt und sind statistisch nicht abgesichert. *The data was determined on test plates and not statistically proven.*
Irrtum vorbehalten. Errors excepted. *Gummiqualität enthält keine Polycyclischen Aromatischen Kohlenwasserstoffe (PAK). Die Mischung ist nach der GS-Zeichen-Zuerkennung (ZEK 01-08) für die Kategorie 1 einsetzbar. (Benzo[a]pyren bzw. Summe 16 PAK nach EPA sind < 0,1 mg / kg) *The compound contains no Polycyclic Aromatic Hydrocarbons(PAH).* After granting the GS-Zeichen the compound is applicable for categorie 1. **Die Mischung ist nach der GS-Zeichen-Zuerkennung (ZEK 01-08) für die Kategorie 2 einsetzbar. After granting the GS-Zeichen the compound is applicable for categorie 2. ***ETU Frei, weitere Informationen unter: <http://de.wikipedia.org/wiki/Ethylenthioharnstoff>. ***ETU Free, further information in german: <http://de.wikipedia.org/wiki/Ethylenthioharnstoff>.



SNAP® - Metric light



Einfache und schnelle Montage.
Quick and simple assembly without the use of tools.



Art.Nr. Part no.	Materialbezeichnung Material			Nennmaß Nominal Size	Kabeldurchmesserbereich Cable Diameter Range	A	B	D	H1	H2
	EPDM schwarz black	Silikon schwarz black	CR schwarz black							
1600	EB	SB	CB	M 12	3 - 5	12,5	1 - 2,5	18,5	7,5	2,6
1601	EB	SB	CB	M 16	5 - 7	16,5	1 - 2,5	22,5	7,5	2,6
1602	EB	SB	CB	M 20	7 - 10	20,5	1 - 2,5	26,5	7,5	2,6
1603	EB	SB	CB	M 25	10 - 14	25,5	1 - 2,5	31,5	7,7	2,6
1604	EB	SB	CB	M 32	14 - 20	32,5	1 - 2,5	38,5	9,0	3,0
1605	EB	SB	CB	M 40	20 - 26	40,5	1 - 3,5	49,0	10,5	3,5
1606	EB	SB	CB	M 50	26 - 35	50,5	1 - 3,5	59,0	11,5	4,0
1607	EB	SB	CB	M 63	35 - 40	63,5	1 - 3,5	72,0	12,0	4,5

Toleranzen nach (DIN ISO 3302, Teil 2 M2F) General measuring tolerances (DIN ISO 3302, section 2 M2F), Irrtum vorbehalten. Errors excepted.
Alle Angaben in Millimeter. All Measurements in millimeters.